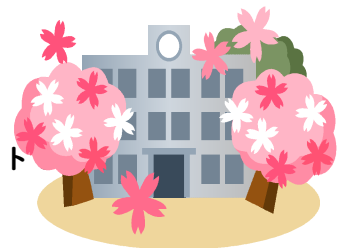


玉高保健だより

令和3年4月9日(金)・群馬県立玉村高等学校 保健室 発行 No. 1

校門の桜が優しく出迎えてくれています。開花が早かったので花びらは散り始めましたが、天気がいい日が続いているので長く楽しめていますね。

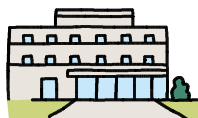
生徒の皆さん、ご入学・進級おめでとうございます。気持ちも新たに新学期がスタートしました。コロナ禍が続く制限が多い日々ですが、ここからは前向きに充実した学校生活を送っていきましょう。保健室では皆さんが心身共に健康でいられるようサポートしていきたいと思っています。何か困ったことなどありましたら気軽に相談に来てください。どうぞよろしくお願いいたします。



4月の健康診断の予定

日 ち (曜日)	時 間	項 目	該 当 学 年
4月13日(火)	9:00~	心臓検診	1学年
4月14日(水) 15日(木)	登校後回収 "	尿検査1回目 "	全学年 できるだけ14日(水)に提出してください。
4月16日(金)	3・4校時	身体測定	全学年 該当者はめがねを持参
4月22日(木)	14:00~	胸部X線	1学年

4月~6月にかけて各種健康診断が行われます。服装の準備や持ち物などについては、前日にクラスで連絡があります。しっかり聞いて、忘れ物がないようにお願いします!



学校医の先生方の紹介

~今年度、健康診断や環境衛生検査等でお世話になります~



(内科) 石井 弘子 先生
(歯科) 高橋 正邦 先生

(眼科) 岡本 進 先生
(耳鼻科) 塚田 悦恵 先生
(学校薬剤師) 加藤 勝章 先生



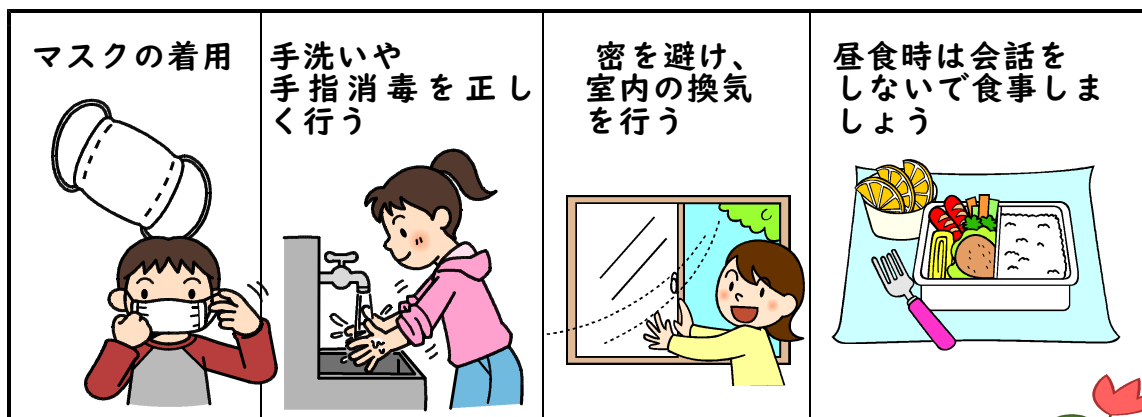
独立行政法人日本スポーツ振興センターの給付金制度について

学校の管理下において発生した怪我や疾病に対して、災害共済給付金が支払われる制度に全員加入しています。該当する案件がありましたら、速やかに担任や部活動顧問などに報告し、保健室まで所定の書類を取りに来てください! 給付事由が生じた日から2年間請求を行わないと、時効となってしまいますので、ご注意ください。

*はじめまして。保健室の橋本美紀と申します。4月から玉村高校に赴任いたしました。趣味はスポーツ観戦・旅行などです。どうぞよろしくお願いいたします。生徒の皆さん、これからたくさんお話しをしていきましょう!

引き続き、感染症予防対策をお願いいたします

～新型コロナウイルスをはじめとする感染症から自分自身と相手の身を守りましょう～



◎登校前に自宅で検温・健康観察を行い、所定の用紙（健康記録カード）に毎日記録しましょう。登校前の検温で37.0℃以上もしくは平熱より高い場合、風邪症状がある場合は無理をせず自宅で休養してください。（その場合は欠席ではなく出席停止扱いになります。後日、「新型コロナウイルス様症状出席停止願い」を提出してください。）その際は、保護者の方が、学校に電話連絡をお願いいたします。また、感染拡大を防ぐため、不要不急の外出を避けてください。

規則正しい生活を心がけ、抵抗力を高めましょう！



新年度は環境が変わり、からだの疲れを感じやすい時期です。生活リズムを整えて、日頃から抵抗力を高めておきましょう。自分自身のリラックス方法を実践して、ゆったり過ごす時間も大切です。

< 5月の健康診断予定 >

5月11日（火）	眼科検診（全学年）13：30～
12日（水）	内科検診（3年生）13：30～
19日（水）	耳鼻科検診（事前調査票により抽出）13：30～
19日（水）	尿検査2回目（再検査者、未提出者が対象）
20日（木）	歯科検診（3年生）13：30～
27日（木）	歯科検診（2年生）13：30～